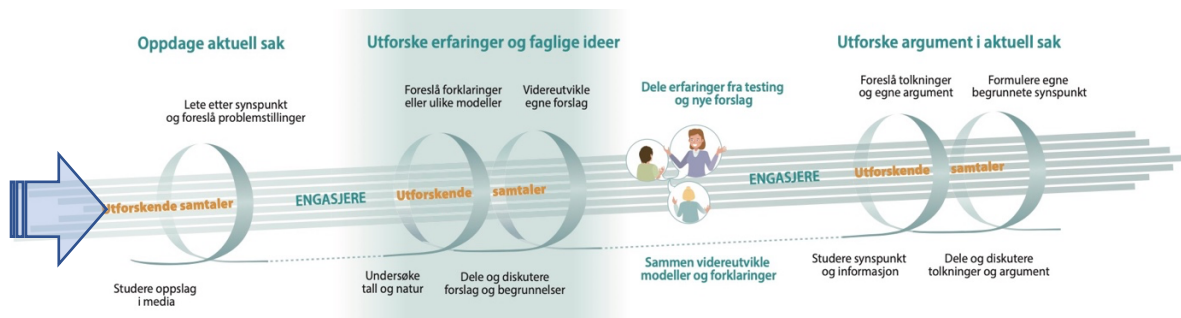


Velkommen til en samtale om tverrfaglig samarbeid mellom lærere i Argument-programmet

Idéer og læringsløp i Argumentprogrammet svarer på utfordringer i læreplanen på flere nivå, og for flere fag. Utvikling- og planfasen i kollegiet ligger før læringsløpene starter, men er også en kontinuerlig utviklingsprosess på skolen.

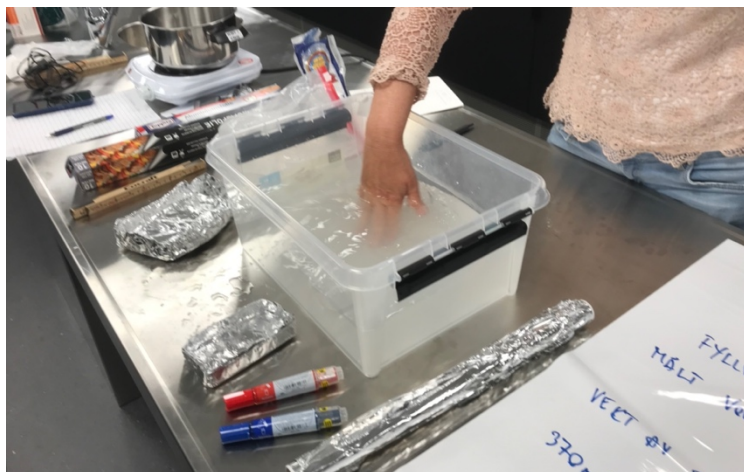


Fra Argument-nettsiden:

Hvordan organisere læringsløp når lærere fra flere fag skal være med?

I Argument gjorde vi erfaringer med to ulike måter å organisere arbeidet på. Noen valgte å løse opp timeplanen en uke, og lage en egen timeplan. Lærerne satte seg ned sammen og ble først enige om hovedtrekk i læringsløpet. Dette la de ut over timene i uken med en progresjon som skulle støtte elevers arbeid best mulig. Deretter kunne lærere fra ulike fag velge seg, eller bli utfordret til, å bemanne de ulike timene. Denne planprosessen gav rom for å legge til rette for best mulig læringsprosess samtidig som lærerne fikk ansvar for timer hvor de kunne bruke sin fagkompetanse. Denne måten å organisere på krever samarbeid med, og tett støtte fra, skoleledelsen.

Andre lærere valgte å følge vanlig timeplan, og informerte elever om hvilke fag og timer som skulle brukes i Argument-prosjektet. Dette fungerte godt når prosjektet bare inkluderte to lærere. Denne organiseringen krevde mindre felles planlegging og involvering av skoleledelsen. Noen ganger ble det en utfordring at elever var i fase der faglige behov ikke tilsvarte fagkompetansen til læreren som var til stede i timen. Planlegging av egne timer for fordypning i ulike faglige nøkkelaspekt vil her være en mulighet. Naturfaglærer kan ta innledende timer med praktiske eksperimenter, matematikklæreren ta timer der måledata eller egne utforskninger skal brukes til å bli kjent med relevante matematiske ideer eller grafiske fremstillinger, og norsklærer ta



timer hvor begrepet argument og ulike typer argument skal jobbes med.

Argument-prosjekt kan lett legges inn under de nye tverrfaglige temaene i læreplanene. Dette øker behovet for å koble inn skoleledelsen for å sikre nødvendig tilrettelegging og ressurser.

Foto fra kurs på UiB